

コース全体図



高麗川大橋(付近)  
 第一折り返し(10.5km)  
 第三折り返し(31.5km)

千代田公園  
 Start  
 第二折り返し(21km)  
 Goal

42.195km(フルマラソンのゴール地点)  
 21.0975km(ハーフマラソンのゴール地点)



距離	場所	エイド
0	千代田公園	水&トイレ
1	コンビニ	水&トイレ
2		
3		
4	勝呂公民館(神社)	水(&トイレ)
5		
6	公園	(水)
7		
8		
9		
10	泉町公園	水&トイレ
10.5	高麗川大橋(付近)	
11	泉町公園	水&トイレ
12		
13		
14		
15	公園	(水)
16		
17	勝呂公民館(神社)	水(&トイレ)
18		
19		
20	コンビニ	水&トイレ
21	千代田公園	水&トイレ
22	コンビニ	水&トイレ
23		
24		
25	勝呂公民館(神社)	水(&トイレ)
26		
27	公園	(水)
28		
29		
30		
31	泉町公園	水&トイレ
31.5	高麗川大橋(付近)	
32	泉町公園	水&トイレ
33		
34		
35		
36	公園	(水)
37		
38	勝呂公民館(神社)	水(&トイレ)
39		
40		
41	コンビニ	水&トイレ
42	千代田公園	水&トイレ

■スタート

■第一折り返し

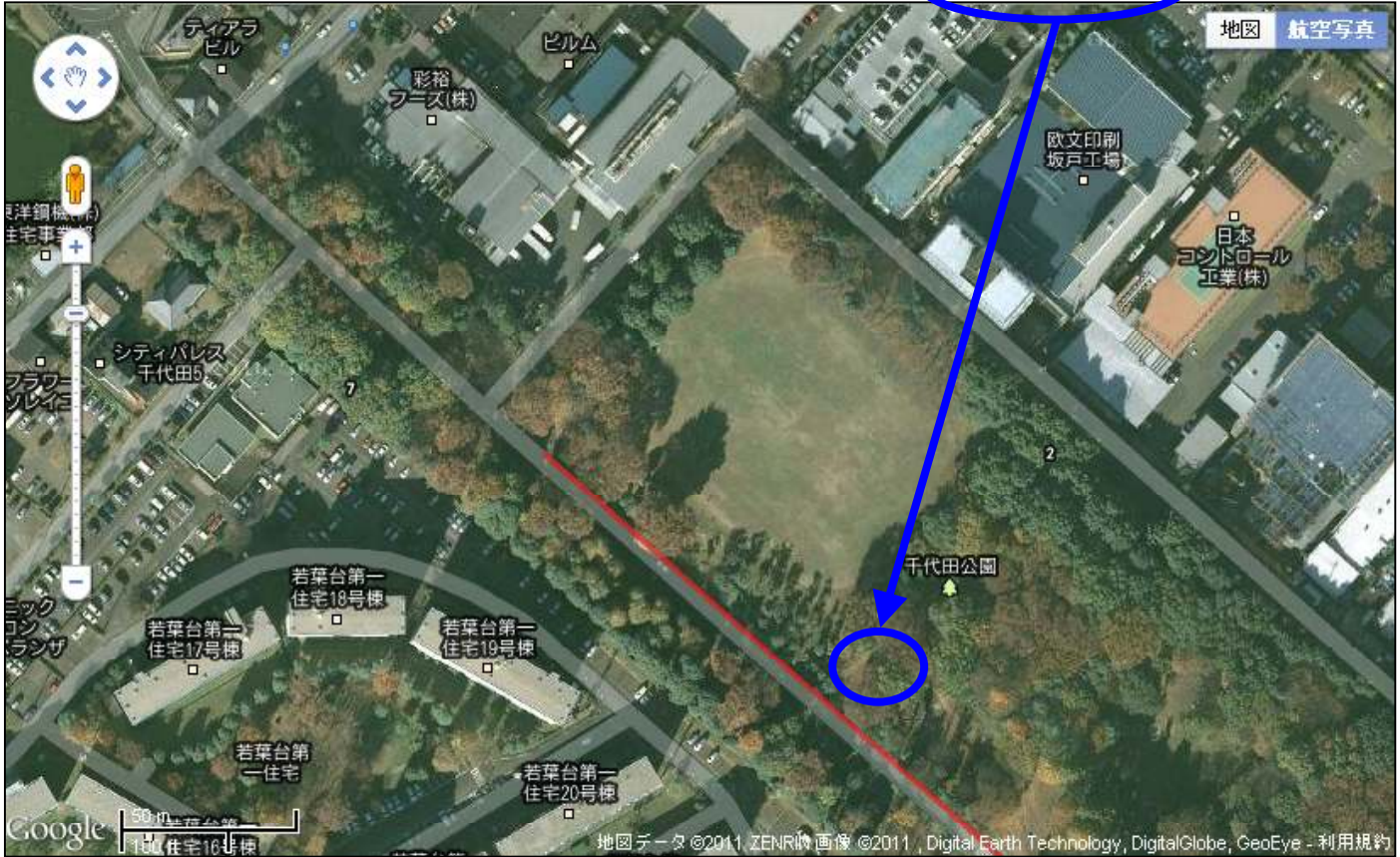
■第二折り返し (or ハーフコースでのゴール地点)

■第三折り返し

■フルコースのゴール地点

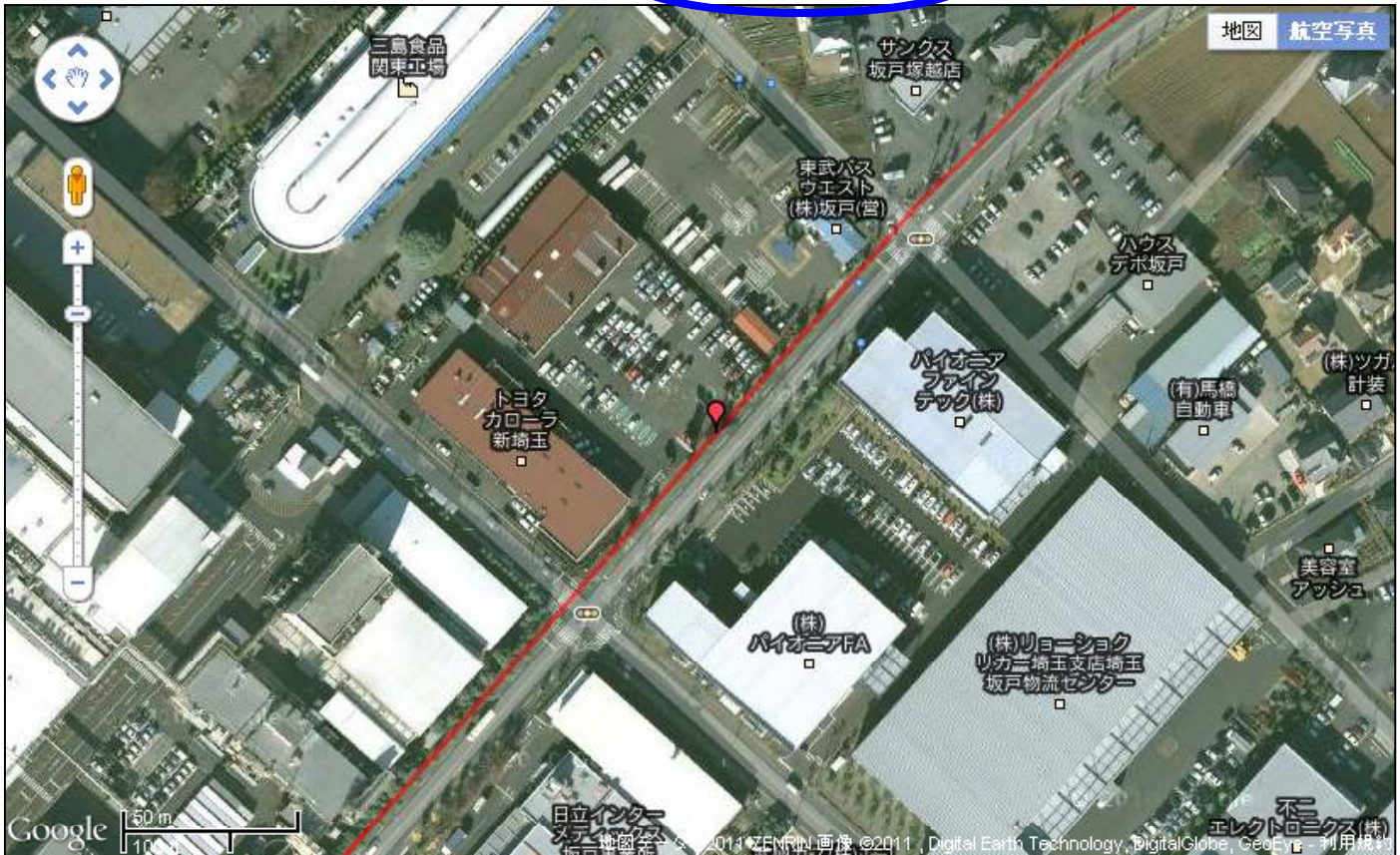
Start 0km  
第二折り返し 21km 42km

トイレ&水道 あり

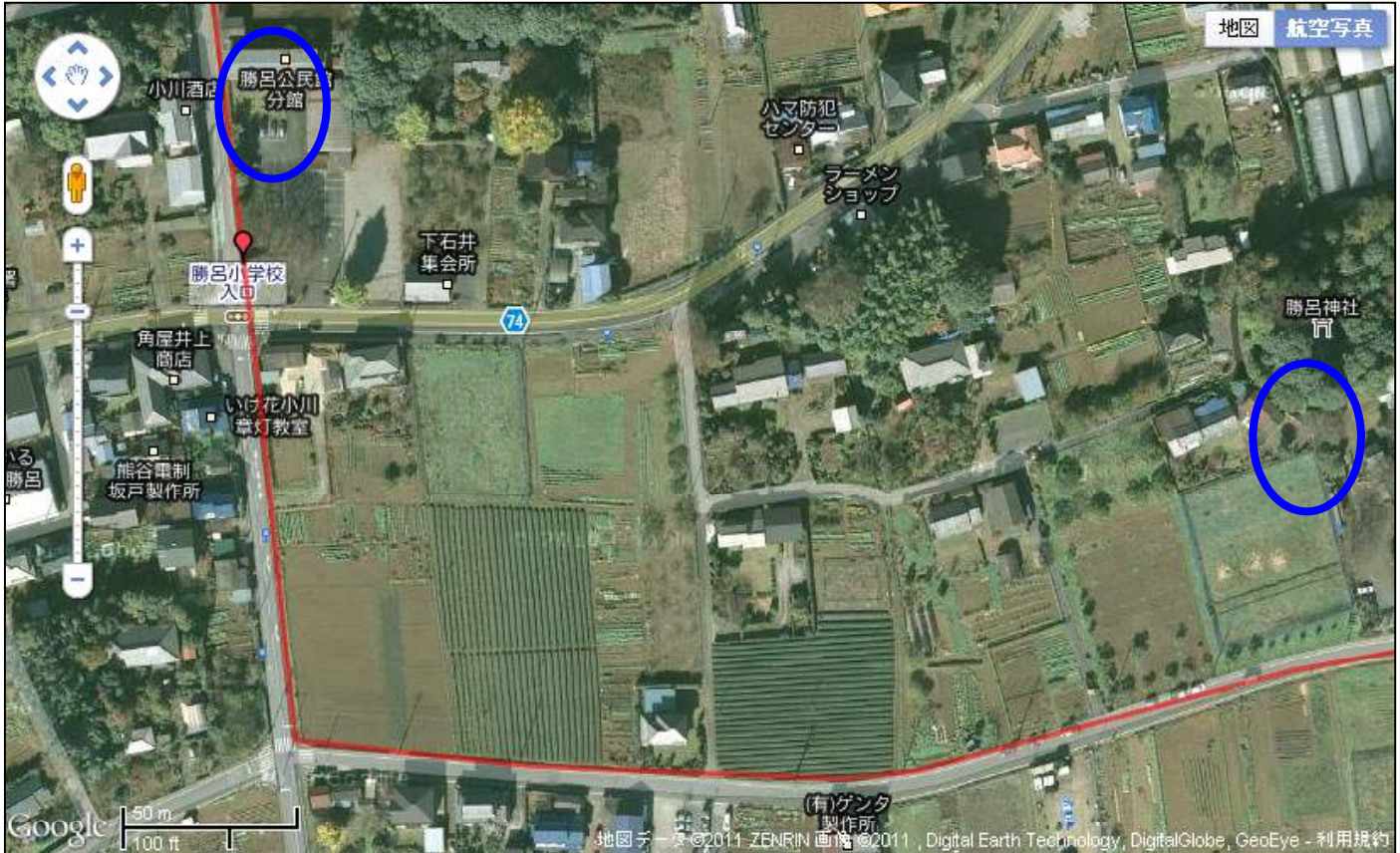


1km 20km 22km 41km

コンビニ(トイレ&水)



4km 17km 25km 38km 勝呂公民館に給水Point(勝呂神社にトイレ)あり

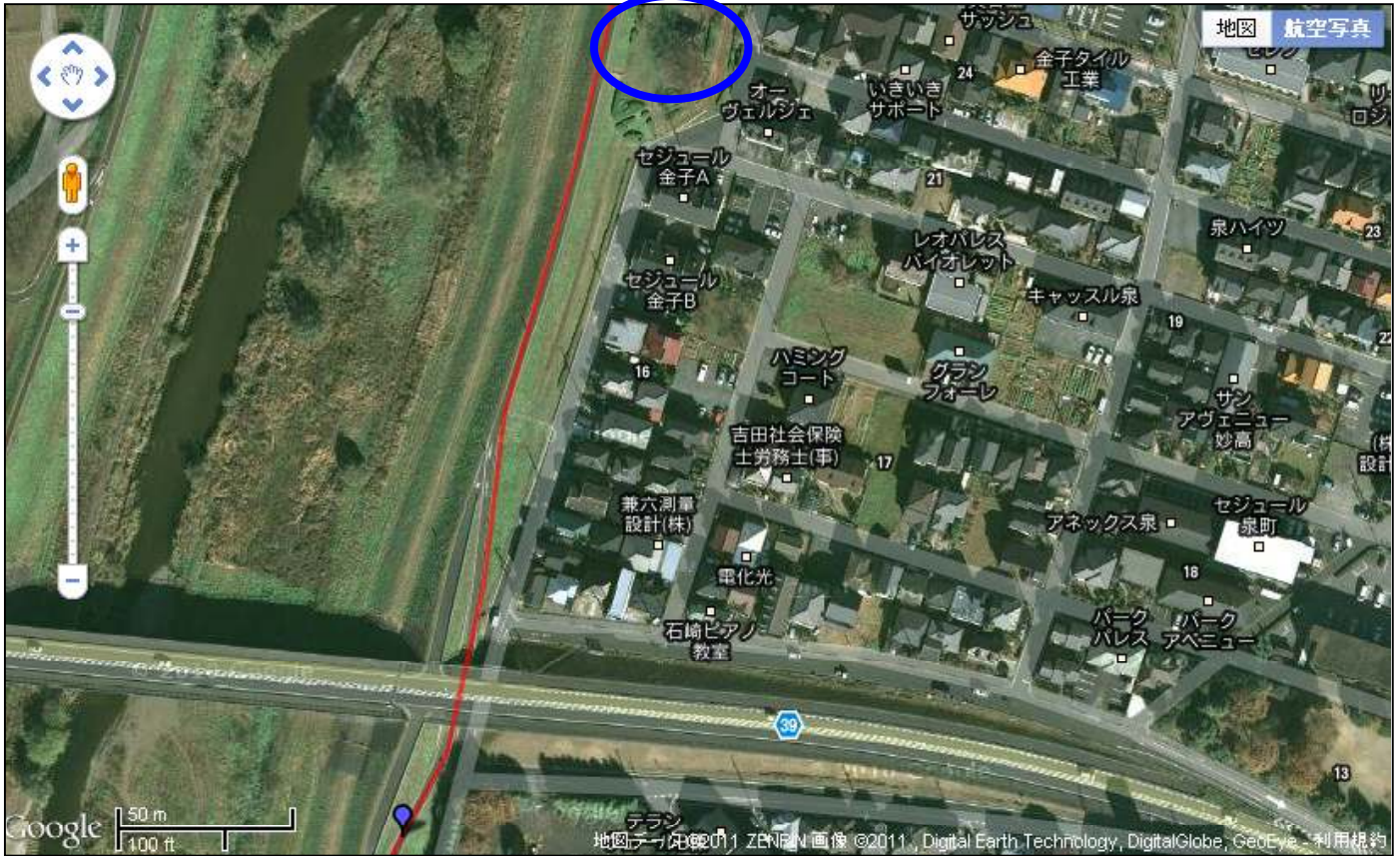


6km 15km 27km 36km 公園の給水Point(冬場は蛇口が無い！要確認)



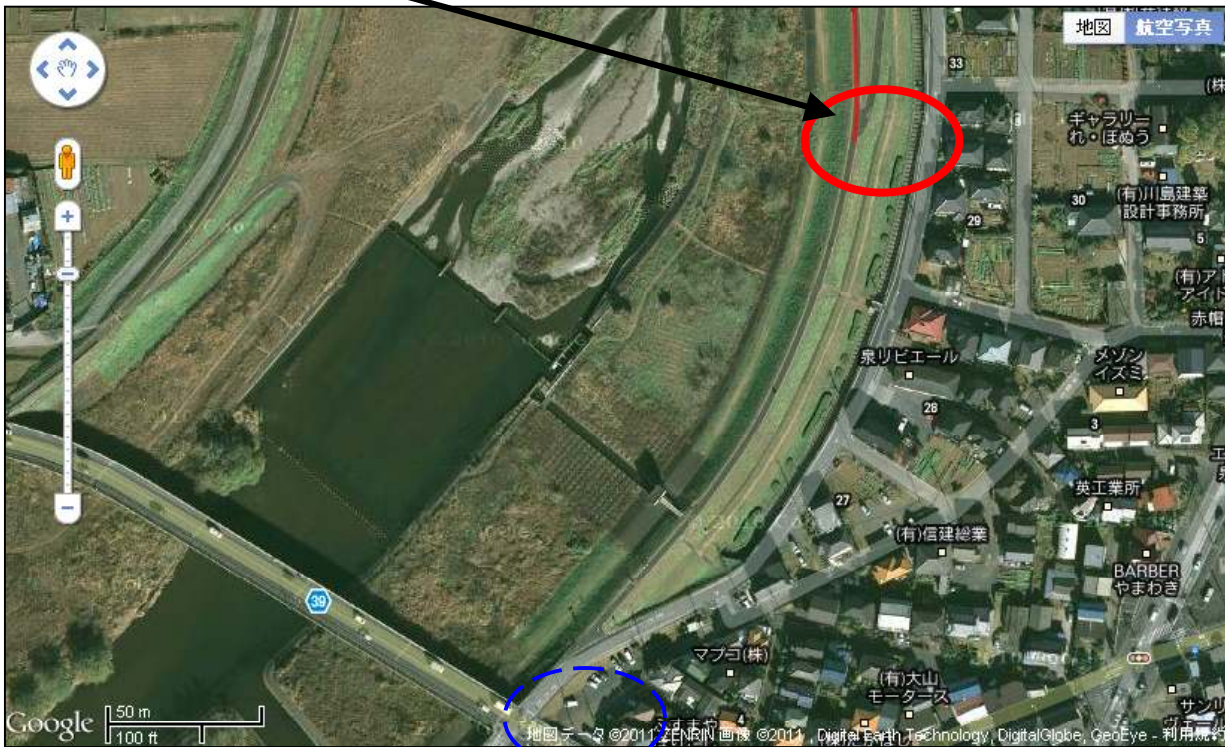
10km 11km 31km 32km

### 公園にトイレ&給水



第一折り返し: 10.5km  
第三折り返し: 31.5km

(長距離記録会での折り返し地点)



↑  
いつもの練習会での折り返し地点(10.7km)